

Instrukcja rejestracji w aplikacji DS Locate

1. Wejdź na stronę: <https://dslocate.datasystem.pl/>
2. Kliknij: "Założ konto".



3. Następnie pojawi się okno, w którym należy podać dane do konta DS Locate.



4. Podaj swój adres e-mail, który będzie jednocześnie loginem.
5. Wymyśl trudne hasło - powinno zawierać litery, cyfry i znaki specjalne.

6. Potwierdź wcześniej wpisane hasło.

7. Wpisz ID dowolnego lokalizatora jaki posiadasz - ID można odczytać z naklejki, która jest na każdym urządzeniu (UWAGA! Nie chodzi o Biznes ID, tylko o ID urządzenia, tak jak wskazano na zdjęciu poniżej, w tym przypadku jest to przykładowe ID: 4095.



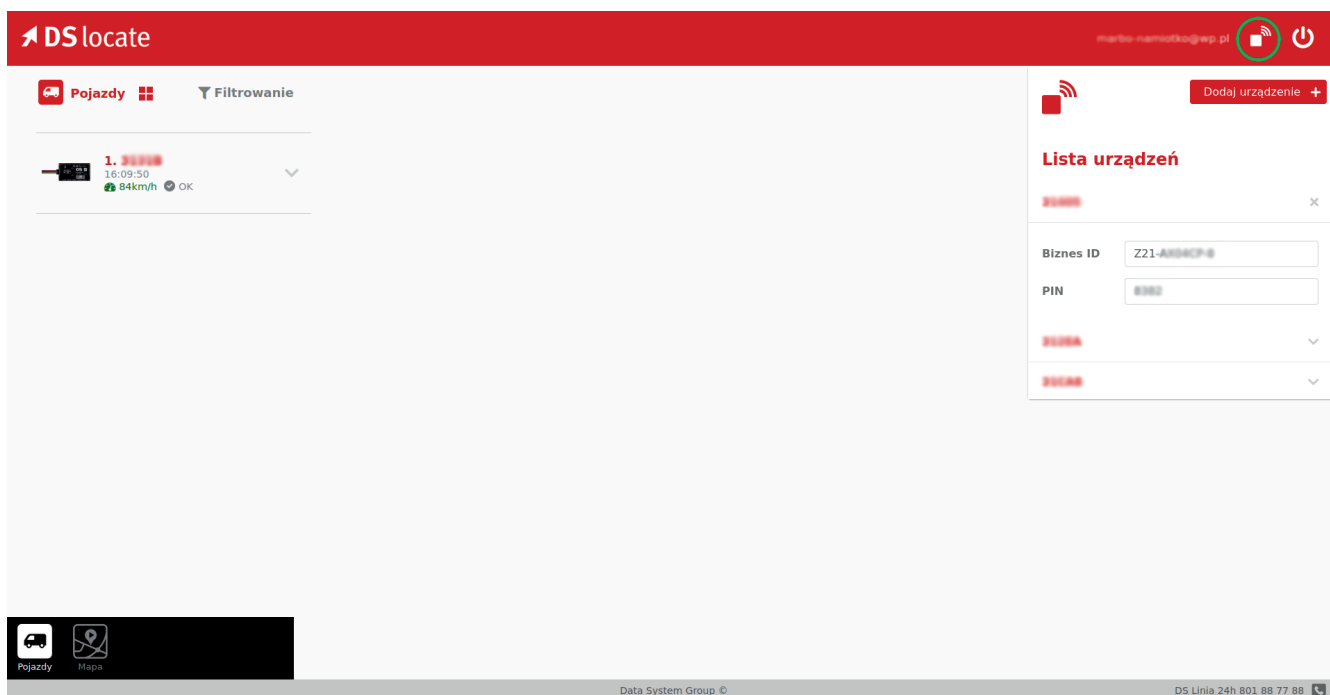
7. Wpisz kod PIN przypisany do tego lokalizatora - kod PIN został dostarczony na naklejce razem z Biznes ID - można go np. znaleźć na pierwszej stronie Instrukcji rejestracji urządzeń Data System w systemie e-TOLL.

8. Następnie kliknij: „Załóż konto” i poczekaj na maila aktywacyjnego.

9. Otwórz maila i kliknij: „Przejdź do Aplikacji”.

10. Po przejściu do Aplikacji, zaloguj się do systemu DSLocate za pomocą loginu i wymyślonego przez siebie wcześniej hasła.

Aby dodać kolejne lokalizatory, po zalogowaniu się do aplikacji DSLocate, kliknij ikonę w prawym górnym rogu i podaj ich ID oraz PIN. W tym miejscu znajduje się także numer Biznes ID, który służy do rejestracji na stronie <https://etoll.gov.pl/>.



Utworzony login i hasło można użyć także do zalogowania się do aplikacji mobilnej DSLocate dostępnej na systemy Android oraz iOS. Poniżej znajdują się linki do pobrania aplikacji na smartfony.



Instrukcja rejestracji w aplikacji mobilnej DS Locate

1. Pobierz aplikację **DS Locate**
2. Kliknij: "Załącz konto".
3. Następnie pojawi się okno, w którym należy podać dane do konta DS Locate.

4. Podaj swój adres e-mail, który będzie jednocześnie loginem.
5. Wymyśl trudne hasło - powinno zawierać litery, cyfry i znaki specjalne.
6. Potwierdź wcześniej wpisane hasło.
7. Wpisz ID dowolnego lokalizatora jaki posiadasz - ID można odczytać z naklejki, która jest na każdym urządzeniu (UWAGA! Nie chodzi o Biznes ID, tylko o ID urządzenia, tak jak wskazano na zdjęciu poniżej, w tym przypadku jest to przykładowe ID: 4095).

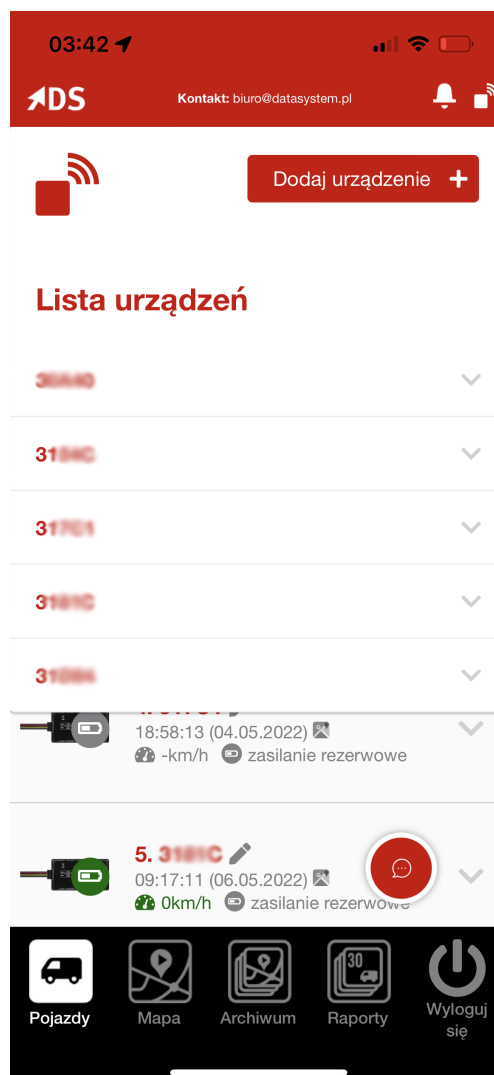
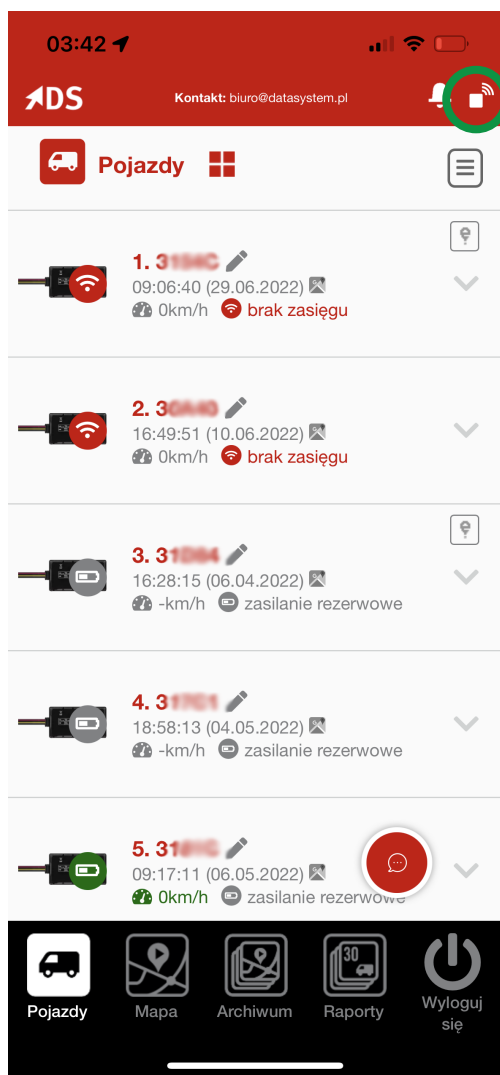


7. Wpisz kod PIN przypisany do tego lokalizatora - kod PIN został dostarczony na naklejce razem z Biznes ID - można go np. znaleźć na pierwszej stronie Instrukcji rejestracji urządzeń Data System w systemie e-TOLL.

8. Następnie kliknij: „Załącz konto” i poczekaj na maila aktywacyjnego.

9. Otwórz maila i kliknij: „Przejdź do Aplikacji”.

10. Po przejściu do Aplikacji, zaloguj się do systemu DSLocate za pomocą loginu i wymyślonego przez siebie wcześniejszego hasła.



Aby dodać kolejne lokalizatory, po zalogowaniu się do aplikacji DSLocate, kliknij ikonę w prawym górnym rogu i podaj ich ID oraz PIN. W tym miejscu znajduje się także numer Biznes ID, który służy do rejestracji na stronie <https://etoll.gov.pl/>.