



Zdalny odczyt plików z cyfrowego tachografu oraz informacji na temat czasu pracy kierowcy i parametrów z komputera pojazdu

Po co Ci zdalny odczyt plików cyfrowych z tachografu?

Zdalny odczyt plików z cyfrowych tachografów przynosi wiele korzyści zarówno dla kierowców, jak i przedsiębiorców transportowych. Oto niektóre z nich:



- 1. Oszczędność czasu:** Zdalny odczyt eliminuje potrzebę fizycznej obecności kierowcy lub przedsiębiorcy w celu pobrania danych z tachografu. Dzięki temu można zaoszczędzić czas na dojazdach i formalnościach związanych z przenoszeniem danych
- 2. Zgodność z przepisami:** Zdalne odczytywanie plików tachografu pomaga przedsiębiorstwom utrzymać zgodność z przepisami. Należy wykonywać odczyt danych z tachografu co najmniej raz na 90 dni. Natomiast szczytywanie karty kierowcy jest wymagane co 28 dni.
- 5. Import danych z tachografu do specjalistycznego oprogramowania:** na podstawie danych z tachografu i Raportu Przekroczenia Granic, dostępnego w aplikacji DSLocate, możliwe jest automatyczne wyliczanie diet kierowców w każdym z krajów UE (za pomocą aplikacji SuperTacho www.supertacho.pl).
- 3. Archiwizowanie danych zgodnie z wymogami przepisów:** dane pobrane z tachografów muszą być przechowywane jednocześnie w dwóch różnych miejscach. Jedno miejsce zapewnia nieodpłatnie Data System na swoich serwerach (dostęp do plików w aplikacji DSLocate), drugim miejscem jest komputer klienta, na który zostały zaimportowane pliki.
- 6. Automatyzacja i efektywność:** Zdalne odczytywanie plików tachografu ułatwia automatyzację procesów związanych z zarządzaniem flotą pojazdów. Umożliwia to lepsze planowanie trasy i monitorowanie pracy kierowców, co prowadzi do większej efektywności operacyjnej.

4. Dostęp do danych w czasie rzeczywistym: Zdalny odczyt pozwala na bieżące monitorowanie pracy kierowców, co może pomóc w zapewnieniu bezpieczeństwa na drodze i przestrzeganiu przepisów dotyczących czasu jazdy i odpoczynku.

7. Szybsza reakcja na problemy: Dostęp do danych z tachografu w czasie rzeczywistym pozwala szybciej wykryć i rozwiązywać ewentualne problemy związane z przestrzeganiem przepisów czy nieprawidłowościami w pracy kierowców.



Jak to działa?

Zdalny odczyt tachografu - jak to możliwe?

Odczyt zdalny tachografu jest możliwy **tylko dla tachografów cyfrowych**. Urządzenia wyprodukowane przed 2004 rokiem mogą wymagać weryfikacji kompatybilności z funkcją zdalnego pobierania danych.

Aby możliwe było zdalne pobieranie danych z tachografu, instalator musi podłączyć lokalizator GPS DS/ITACHOTEL do gniazd C i D tachografu. Wymagane jest również przekazanie do firmy Data System duplikatu Karty Przedsiębiorstwa, która zostanie umieszczona w czytniku kart w bezpiecznej serwerowni. Pobrane zdalnie pliki są następnie dostępne w aplikacji DSLocate na indywidualnym koncie użytkownika.

Zdalny odczyt może mieć miejsce podczas jazdy lub postoju, o ile stacyjka jest załączona. **Procedura jest szybka, bezpieczna i nie wymaga zaangażowania kierowcy**, co sprawia, że jest znacznie wygodniejsza niż ręczne szczytywanie danych z tachografu.



Po zainstalowaniu lokalizatora DS/ITACHOTEL i jego podłączeniu do tachografu, użytkownik **uzyskuje dodatkowo dostęp do aktualnej lokalizacji pojazdów** oraz informacji takich jak: **poziom paliwa, obroty silnika czy nacisk na pedał gazu**. Wszystkie te dane są dostępne w aplikacji DSLocate na smartfonach i komputerach.

Dodatkowo, lokalizator DS/ITACHOTEL **posiada certyfikację Krajowej Administracji Skarbowej**, dzięki czemu pozwala na rozliczanie przejazdów po drogach płatnych w ramach usługi e-TOLL, a także pozwala na uruchomienie usługi SentGeo, umożliwiając obsługę kilku funkcji z poziomu jednej aplikacji DSLocate.




Same korzyści

- 1** Oszczędność czasu w porównaniu do ręcznego pobierania danych z tachografu.
- 2** Archiwizowanie danych w dwóch różnych miejscach, zgodnie z wymogami ustawowymi.
- 3** Automatyczne wyliczanie diet kierowców w każdym z krajów UE (w aplikacji SuperTacho).
- 4** Możliwość skorzystania z innowacyjnego modułu o nazwie "Dane z tachografu" dostępnego w aplikacji DSLocate, który dla każdego kierowcy w czasie rzeczywistym dostarcza informacji dotyczących pozostałego czasu pracy, terminu najbliższej przerwy weekendowej i innych istotnych danych z tachografu.
- 5** Prędkość oraz dystans odczytane z komputera pojazdu odpowiadają rzeczywistym wartościom, takim jakie kierowca obserwuje na swoim liczniku w pojeździe.
- 6** Wypełnienie obowiązku ustawowego w zakresie pobierania danych z tachografu (co 90 dni) oraz karty kierowcy (co 28 dni).
- 7** Dostęp do danych z tachografu w czasie rzeczywistym w celu weryfikacji lub kontroli.
- 8** Szybsze wykrywanie naruszeń czasu pracy.

- 9 Dostępność danych odczytanych z komputera pojazdu, takich jak precyzyjne zużycie paliwa, chwilowe zużycie paliwa, poziom paliwa w baku, obroty silnika, itp.
- 10 Ponadto za pomocą aplikacji DSlocate dostępne są: lokalizacja pojazdów w czasie rzeczywistym, moduł alarmów, raport przekroczeń prędkości, automatyczny pobór opłat za przejazdy płatnymi drogami, saldo konta w e-TOLL, usługa SentGeo.

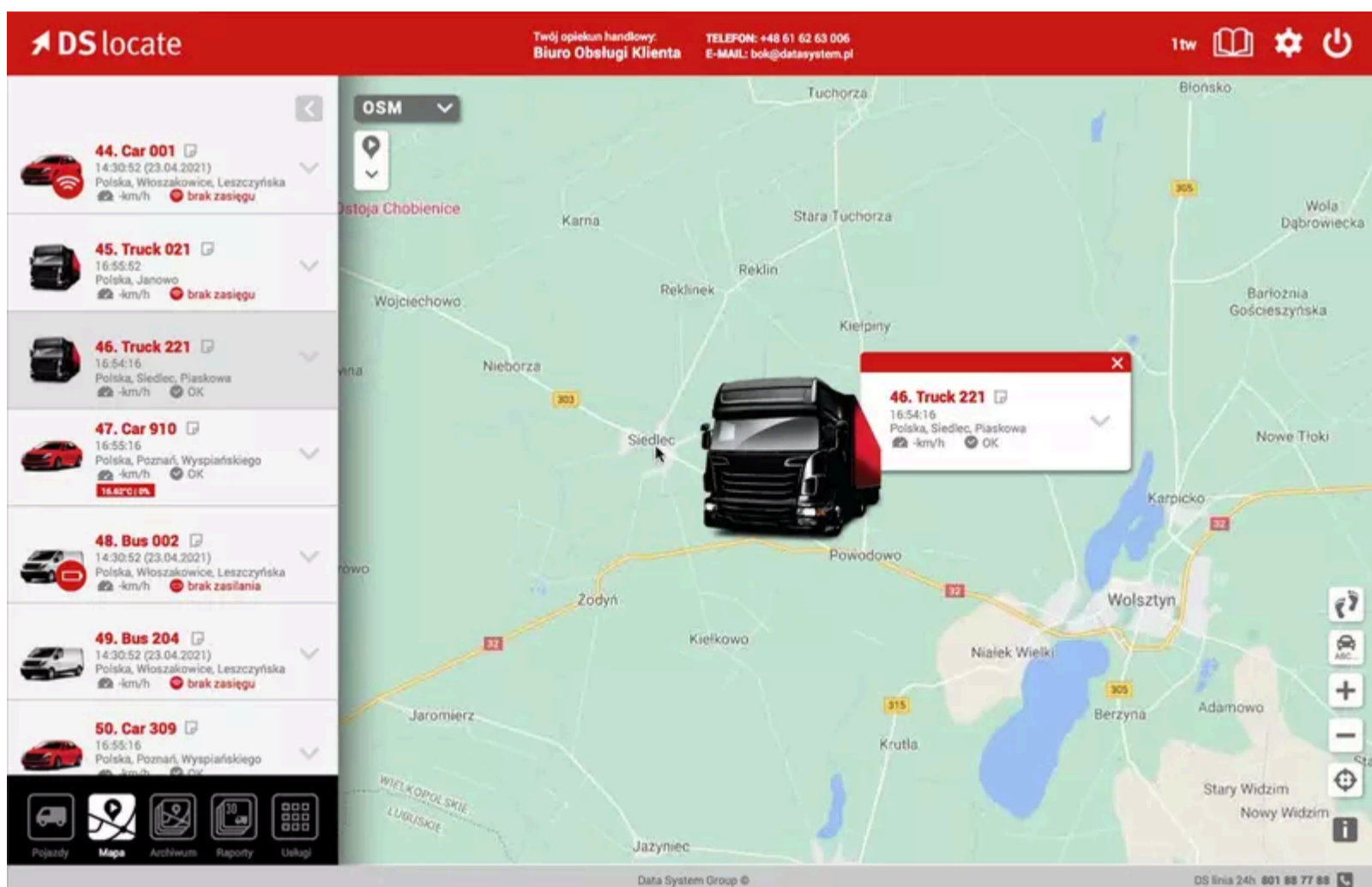
Cena

Cena katalogowa lokalizatora DS/ITACHOTEL, wraz z usługą montażu, wynosi: **999,00 zł**

 Skontaktuj się z naszym doradcą, aby uzyskać dedykowaną ofertę na ten produkt.



Zerknij jeszcze na naszą Apkę



The screenshot shows the 'DS locate' web application interface. At the top, there is a red header with the 'DS locate' logo and contact information: 'Twój opiekun handlowy: Biuro Obsługi Klienta', 'TELEFON: +48 61 62 63 006', and 'E-MAIL: bok@datasystem.pl'. On the left, a sidebar menu lists services: 'Usługi', 'Historia tras', 'Alarmy', 'DS Tacho', '4Trans - przekroczenia granic', 'DS Fax', 'e-Przewóz', and 'Przypomnienia'. The main content area is titled 'DS Tacho - lista plików' and shows data for 'Truck 221' for the year 'Rok 2016'. It displays a grid of tachograph file icons, each labeled 'TACHO' and with a date range. A tooltip is overlaid on one of the files, showing a download icon and the text: 'Pobierz plik na dysk' and 'Data przesłania: 2021-05-06 00:00:00'.



ISO 9001:2015

Data System, jako jedna z nielicznych firm w swojej branży, ma zaszczyt posiadać międzynarodowy certyfikat ISO 9001:2015. Ten prestiżowy certyfikat jest corocznie poddawany weryfikacji przez międzynarodowych audytorów, co stanowi dowód naszej nieustającej troski o jakość.

Certyfikat ISO 9001:2015 gwarantuje, że świadczenie usługi obsługi klienta odbywa się na najwyższym poziomie. Wybierając ofertę Data System, mają Państwo pewność, że realizacja zamówienia będzie przeprowadzona zgodnie z najwyższymi standardami, co jest dla nas niezmiennie priorytetem.

Zaufali nam

Największe polskie firmy lokalizują oszczędności
razem z Data System Group



O nas

Data System oferuje swoim klientom usługi z zakresu monitoringu i lokalizacji pojazdów od ponad 18 lat. Nasza firma wyróżnia się elastycznością oraz innowacyjnością, a naszym priorytetem jest znajdowanie oszczędności dla naszych klientów oraz wdrażanie rozwiązań umożliwiających ich osiągnięcie. Dodatkowo, każdy lokalizator oferowany przez Data System umożliwia łatwe i precyzyjne rozliczanie przejazdów po płatnych drogach dzięki systemowi e-TOLL.